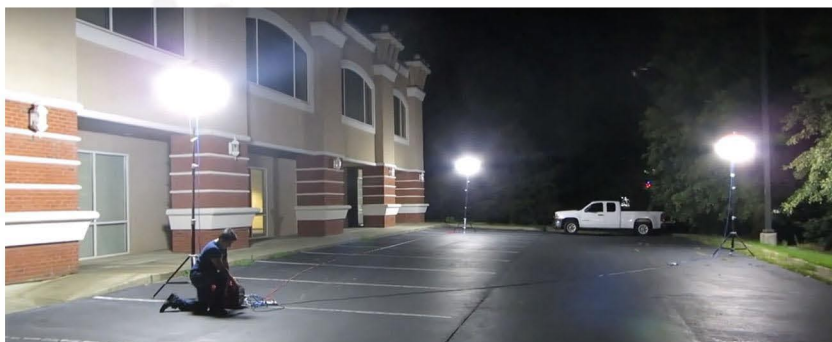




## ECLAIRAGE DE ZONE

# BALLON ECLAIRANT 600W 230V

Le ballon éclairant permet un éclairage puissant mais doux orienté vers le sol. Cette version 600W permet d'éclairer une surface de 3000m<sup>2</sup> avec une très faible consommation. Un groupe de 3000W permettra d'alimenter 4 ballons.



LED

Caractéristiques techniques	
Référence	POBA600231
Description du produit	Ballon éclairant 600W LED 230V
Source lumineuse	1 Module LED 600W
Durée de vie des ampoules	50000h
Temps de montée en température	Instantané
Luminosité	75000 lumens
Surface éclairée	3000 m <sup>2</sup>
Hauteur optimale d'utilisation	4 mètres
Température ambiante d'utilisation	-15°/+40°
Alimentation	10m de Câble HO7BQF 3G2.5 <sup>2</sup>
Connectique	Fiche NF/Schuko 10/16A 2P+T 230V
Système d'ouverture	Ossature parapluie
Matière du corps	Tissu et bache aluminisée
Degré de protection	IP54
Poids	13 Kg
Dimensions	68x104mm
Conditionnement	Sac de transport
Accessoires en option	Trépied (SGTR0470)
	House pour trépied (ECACA001)
	Sac de lestage (LAAC059204)
	Mât 5,5m avec cuve de lestage - Slider - (POSL000550)



Eclairage



Energie



Distribution



LABERINE ENERGIE

22 Zac de la carrière dorée 59310 ORCHIES - 03 20 61 68 00 - contact@laberine.com